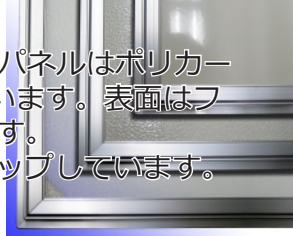


**建築現場を美しく演出。基本性能だけでなく環境にも配慮したパネルです。**

## バリエーション豊富な表面形状・サイズ

パネル本体はアルミ-PP複合板を使用（採光パネルはポリカーボネート材）。高い遮音性と防炎性を備えています。表面はフラットタイプ、エンボス加工タイプがあります。寸法はインチ・メートルの両規格をラインナップしています。



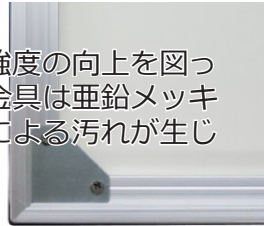
## アルミフレームの特長

パネルフレームはアルミ合金製。高強度と軽量性を兼ね備えています。フレーム横面には手がかり用の溝を設け、作業効率の向上に貢献。また積み重ねてもパネル同士が吸着しにくい設計です。



## 安心の堅牢設計

パネル裏四隅には補強プレートを取り付け、強度の向上を図っています。また補強プレートとフレーム接ぎ金具は亜鉛メッキ鋼板製、取り付けネジはステンレス製。サビによる汚れが生じません。



## 環境への配慮

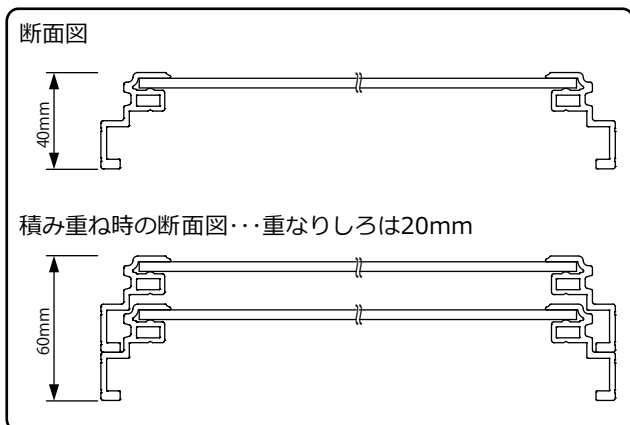
パネル本体とパネルフレームは簡単に分解可能。破損等により不要になった製品は部材ごとに分別廃棄でき、貴重な資源をリサイクルできます。

## 運送コスト削減・省スペース化

段積み時にフレームの凹凸を合わせれば、かさばらず安全に積み上げ可能。パネルの重なりしろは20mmありますので、保管時の省スペースにも貢献。10t車に1,000枚積載可能で、運送コストの削減にも寄与します。



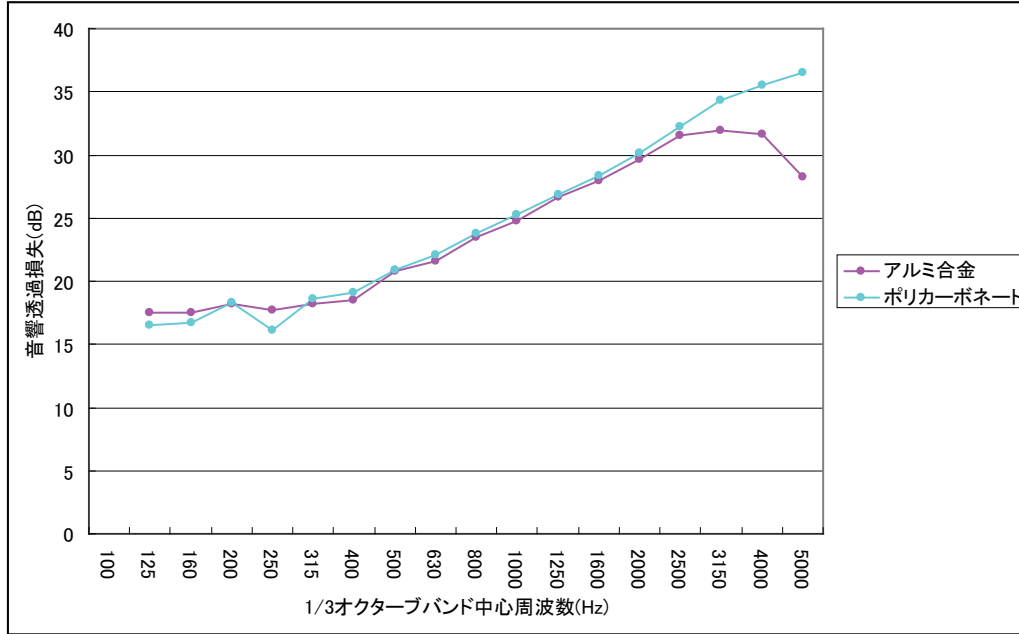
SBPNI-18



防音パネル取付用クランプ、コーナー用クランプ、コーナーパネルも取り揃えています。



■ 防音性能 JIS A1416 に定める方法による測定



認定基準：500Hz・・・18dB 以上、1000Hz・・・23dB 以上。  
ただし JIS A1416 に定める方法にて測定することとする。

■ 防炎性能

	アルミ合金	ポリカーボネート	認定基準	
			450g/m <sup>2</sup> 以下	450g/m <sup>2</sup> を超える
残炎時間(秒)	0	2.3	3秒以下	5秒以下
残じん時間(秒)	0	2.3	5秒以下	20秒以下
炭化面積(cm <sup>2</sup> )	0	3.3	30cm <sup>2</sup> 以下	40cm <sup>2</sup> 以下

加熱時間・・・2分。測定値は3試料の平均値。

■ 寸法・重量一覧表

型番	モジュール	外寸(mm)	重量(kg)
SBPNI-18	インチ	1819×862	9.5
SBPNI-15		1514×862	8.1
SBPNI-12		1209×862	6.7
SBPNI-09		904×862	5.3
SBPNI-06		600×862	4.0
SBPNM-18	メートル	1790×850	9.3
SBPNM-15		1490×850	7.9
SBPNM-12		1190×850	6.5
SBPNM-09		890×850	5.2
SBPNM-06		590×850	3.9



●組立、解体においては、足場の組立作業主任者を専任し、安全帯の使用など労働安全衛生規則を順守して作業を行ってください。



●ご使用前に製品の異常のないことを確認してください。万一、異常のある時は絶対に使わないで下さい。



●組立前に部品の抜け落ちがないか確認してください。部品の抜けがあった場合は必ず補充してから組立を行ってください。

※当製品は、改良のため予告なしに変更することがありますので、ご了承下さい。